



skuteczni
w internecie

E-BACKUP - INSTRUKCJA

WSTĘP

Gratuluję wyboru usługi E-Backup. Nie ma obecnie drugiej metody zabezpieczenia danych, dającej tak pełną ochronę, jak backup on-line. Wybierając naszą usługę stawiają Państwo na pełne bezpieczeństwo, automatyzację działania i możliwość nieustannego dostępu do zarchiwizowanych danych.

Zasoby przedsiębiorstw w coraz większym stopniu są zasobami niematerialnymi, a największe bogactwo firm to informacje, przechowywane w systemach informatycznych. Wierzymy, że bezpieczeństwo danych w komputerach zarówno przenośnych, jak i stacjonarnych, jest ważnym elementem zapewnienia stabilności rozwoju biznesu. Bezpieczeństwo danych to ograniczanie ryzyka wystąpienia nieprzewidzianych kosztów. Dlatego, po dokładnym przeanalizowaniu oferty centrów danych, wprowadzając tę usługę wybraliśmy poznańskie Data Center Beyond.pl - uznawane za najnowocześniejszy tego typu obiekt w kraju.

Jestem w pełni przekonany, że docenią Państwo światowej klasy systemy zabezpieczeń, przemyślaną politykę bezpieczeństwa oraz najwyższą wydajność zapewniane dzięki temu obiektowi. Jako nasi Klienci utrzymują Państwo swoje dane w sercu polskiego Internetu, tuż obok tak znakomitych przedsięwzięć jak Allegro czy Nasza Klasa.

Poniższy dokument ma za zadanie zapoznać Państwa z podstawami konfiguracji usługi E-Backup na swoim komputerze. W razie jakichkolwiek pytań nasze Biuro Obsługi Klienta jest do Państwa dyspozycji.

Artur Pajkert
dyrektor marketingu

Ogicom Sp. z o.o.

ul. Abpa A. Baraniaka 88
61-131 Poznań
Malta Office Park

E: biuro@ogicom.pl

T: +48 (061) 6 222 500

F: +48 (061) 6 222 525

REGON: 634407251

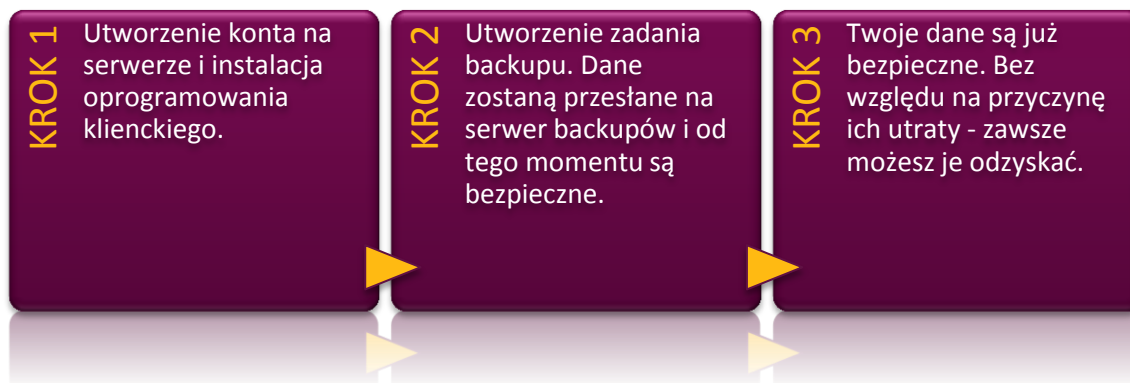
NIP: 781-17-20-476

Sąd Rejonowy Poznań
Nowe Miasto i Wilda w Poznaniu

KRS nr 0000140692

Kapitał Zakładowy: 418 tys. PLN

PROSTOTA W TRZECH KROKACH



Tworzenie konta na serwerze

- Po zamówieniu i aktywowaniu usługi w Panelu Klienta zobaczysz opcję E-Backup. Aby zalogować się do Panelu Klienta, uruchom w przeglądarce adres <https://panel.ogicom.pl>
- Po lewej stronie znajdziesz opcję E-Backup (na ilustracji wskazana żółtą strzałką). Dzięki niej możesz wyświetlić status swoich licencji na usługę E-Backup i sprawdzić, czy np. Twoi pracownicy wykonują kopie bezpieczeństwa.
- Wchodząc w listę użytkowników lub wybierając „Nowy użytkownik” możesz zmodyfikować parametry konta backupu dla konkretnego użytkownika lub stworzyć nowego, zgodnie z informacją na dolnej ilustracji.
- Po przydzieleniu w panelu funkcji backupu na adres e-mail danego użytkownika zostanie przesyłany mail aktywacyjny.
- Jeśli korzystasz z wersji demo, od razu otrzymasz mail aktywacyjny na adres podany w formularzu uruchamiania wersji demo.
- Mai aktywacyjny zawiera link do pobrania aplikacji oraz potwierdzenie Twoich danych dostępowych.
- Kliknij w podany w mailu link, aby ściągnąć plik instalacyjny i uruchom go.



<input checked="" type="checkbox"/>	E-BACKUP	
AKTYWNA	Automatyczna kopia zapasowa danych.	
Przestrzeń i email	Limit przestrzeni	Licencja
	<input type="text" value="-- Wybierz --"/>	<input type="text" value="desktop / laptop"/>
	Adres email do powiadomień*	
	<input type="text"/>	

* Na wskazany adres przysłane zostaną dane do logowania, link do programu oraz instrukcja aktywacji.

Ogicom Sp. z o.o.

ul. Abpa A. Barańska 88
61-131 Poznań
Malta Office Park

E: biuro@ogicom.pl

T: +48 (061) 6 222 500
F: +48 (061) 6 222 525

REGON: 634407251
NIP: 781-17-20-476

Sąd Rejonowy Poznań
Nowe Miasto i Wilda w Poznaniu

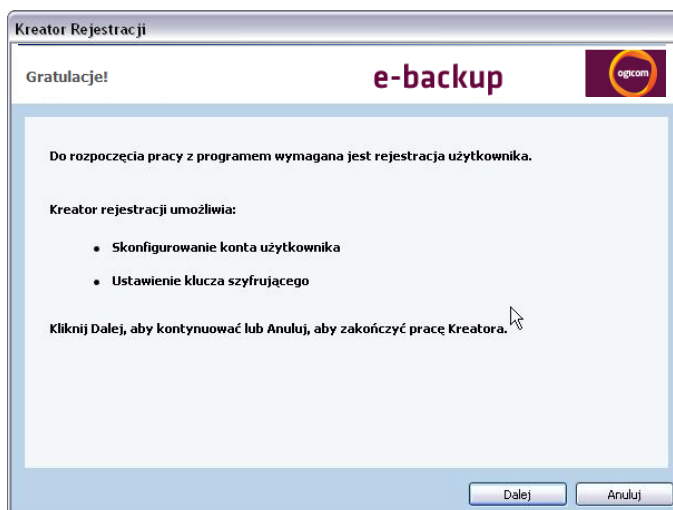
KRS nr 0000140692

Kapitał Zakładowy: 418 tys. PLN

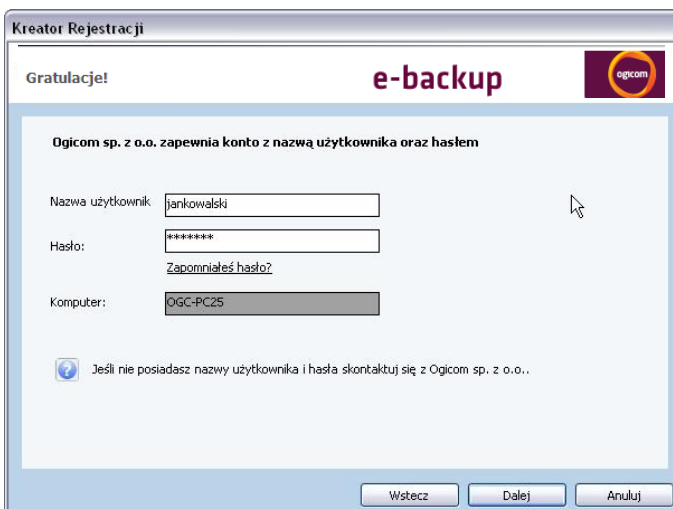
Instalacja oprogramowania

Aplikacja Klientka korzysta ze standardowego instalatora Windows. Wystarczy podać folder docelowy lub zaakceptować lokalizację proponowaną przez instalator i zaakceptować postanowienia umowy licencyjnej. Po zainstalowaniu i uruchomieniu aplikacji uruchomiony zostanie Kreator Rejestracji.

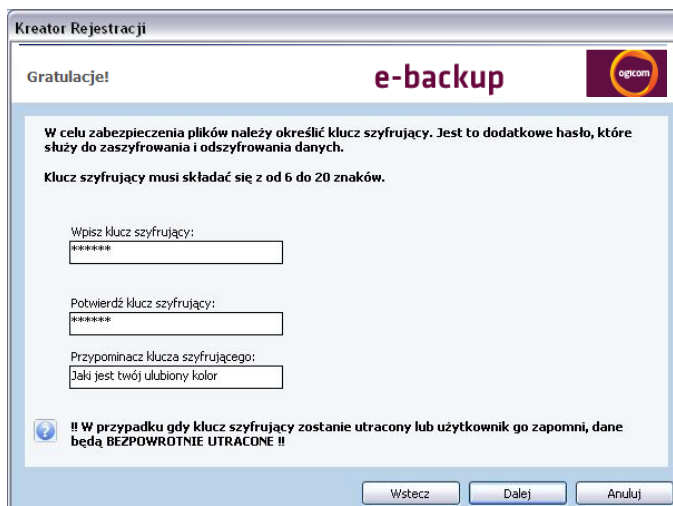
Po uruchomieniu Kreatora Rejestracji będzie można skonfigurować aplikację do pracy z kontem na serwerze, założonym wraz z wypełnieniem formularza rejestracyjnego.



W pierwszym kroku kreatora należy podać nazwę konta i hasło dostępne do konta, używane podczas komunikacji aplikacji z kontem na serwerze. Te dane znajdziesz w mailu otrzymanym podczas rejestracji. W razie zagubienia tego hasła będzie możliwe jego odzyskanie, poprzez skorzystanie z linku „Zapomniałeś hasła?” pod formularzem. Po skorzystaniu z tej opcji hasło zostanie ponownie przesłane na adres e-mail, podany w czasie rejestracji.



W kolejnym, ostatnim kroku rejestracji, wpisuje się klucz szyfrujący dane. Jest pożądane, aby klucz był niebanalnym ciągiem kilkunastu znaków. UWAGA! Nie ma możliwości odtworzenia zagubionego klucza. Użytkownik usługi jest jedyną osobą, która będzie znała klucz, w ten sposób realizowana jest pełna poufność danych. Przy pierwszej instalacji programu można podać frazę, która w razie zagubienia klucza szyfrującego dane zostanie przestana jako przypomnienie na adres mailowy, podany w czasie rejestracji. Nigdy nie będzie jednak możliwości przestania samego klucza, dlatego dobrze zabezpiecz ten klucz przed zgubieniem.



Ogicom Sp. z o.o.

ul. Abpa A. Baraniaka 88
61-131 Poznań
Malta Office Park

E: biuro@ogicom.pl

T: +48 (061) 6 222 500
F: +48 (061) 6 222 525

REGON: 634407251
NIP: 781-17-20-476

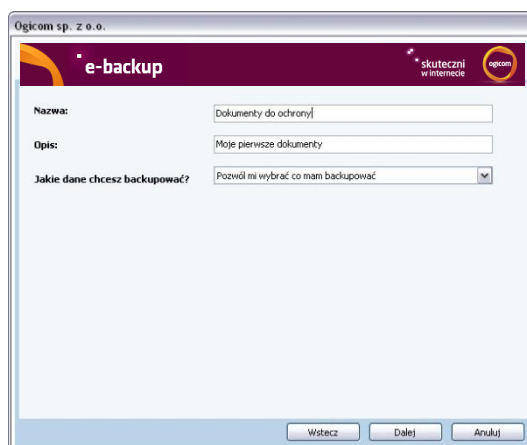
Sąd Rejonowy Poznań
Nowe Miasto i Wilda w Poznaniu

KRS nr 0000140692

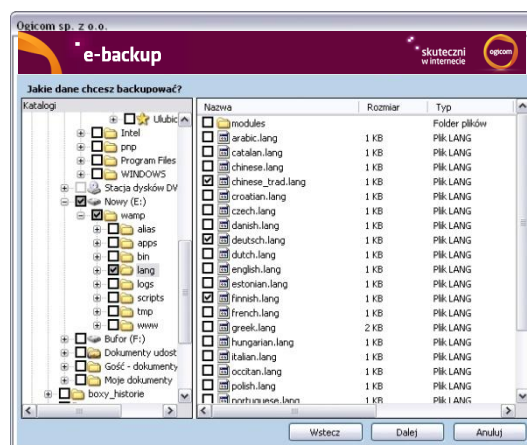
Kapitał Zakładowy: 418 tys. PLN

Utworzenie zadania backupu z użyciem kreatora

Kreator Backupu to proste narzędzie, umożliwiające samodzielne zdefiniowanie zadania backupu. W pierwszym kroku wybierasz tylko, jaki rodzaj danych ma zostać zabezpieczony, na przykład „Moje dokumenty”.

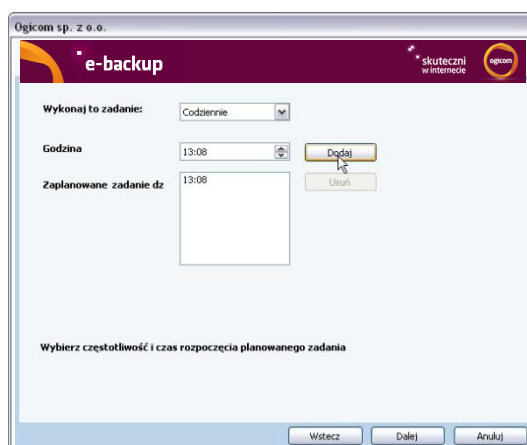


W przypadku wybrania możliwości „Pozwól mi wybrać, co chcę backupować” kreator uruchomi możliwość dokładnego wyboru plików i folderów, które mają zostać zabezpieczone przy pomocy oprogramowania.



W kolejnym, ostatnim kroku definiujesz, kiedy backup ma być wykonywany. Po kliknięciu „Dalej” istnieje możliwość wybrania opcji „więcej”, gdzie będziesz w stanie, przy użyciu filtrów, wykluczyć z backupowania na przykład, zajmujące wiele miejsca, pliki muzyczne, albo filmowe.

Po ukończeniu ostatniego kroku zadanie backupu zostaje utworzone i zapisane w aplikacji. Po wykonaniu pierwszego backupu Twoje dane są bezpieczne. Ze względu na ograniczoną przepustowość łącz rekomendujemy, aby podczas pierwszego cyklu backupu pozostawić komputer wykonujący backup na noc. Definiując zadanie w trybie zaawansowanym można zaznaczyć opcję „Zamknij po zakończeniu” dzięki czemu komputer sam się wyłączy. Kolejne backupy będą trwały znacznie krócej, ponieważ aplikacja będzie przysyłać tylko te dane, które uległy zmianie.



Ogicom Sp. z o.o.

ul. Abpa A. Baraniaka 88
61-131 Poznań
Malta Office Park

E: biuro@ogicom.pl

T: +48 (061) 6 222 500
F: +48 (061) 6 222 525

REGON: 634407251
NIP: 781-17-20-476

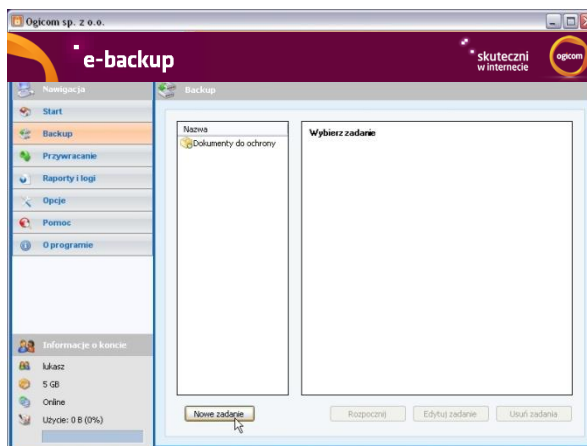
Sąd Rejonowy Poznań
Nowe Miasto i Wilda w Poznaniu

KRS nr 0000140692

Kapitał Zakładowy: 418 tys. PLN

Utworzenie zadania backupu w trybie zaawansowanym

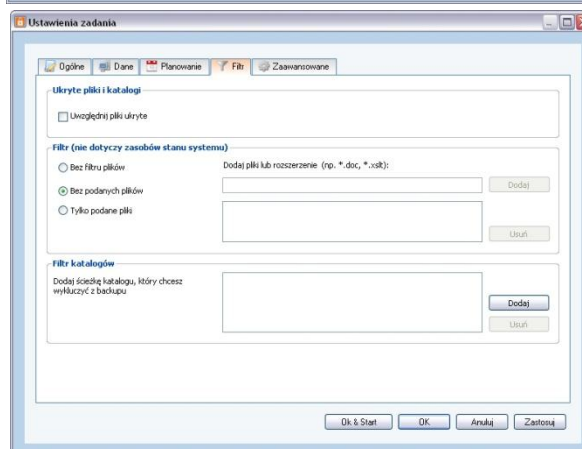
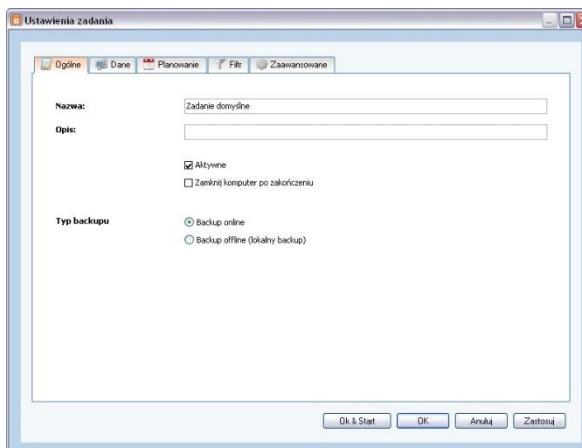
Tryb zaawansowany ustawień backupu uruchamia się, wybierając z menu głównego aplikacji „Backup”, a następnie klikając „Nowe zadanie”. Można także z listy zadań backupu wybrać zdefiniowane wcześniej zadanie, aby je zmodyfikować.



W trybie zaawansowanym, poza danymi wpisywanymi w Kreatorze Backupu, można zdefiniować dodatkowe parametry. Należą do nich:

- Pre-Script i Post-Script, czyli wskazanie programów, które mają zostać uruchomione przed wykonaniem zadania backupu i po jego wykonaniu.
- Aktywne - określa, czy tworzone lub edytowane zadanie jest aktywne (można zdefiniować zadanie do późniejszej aktywacji)
- Zamknij komputer po zakończeniu - szczególnie przydatne, kiedy wykonujemy backup na koniec dnia pracy. UWAGA! Nie zalecamy zaznaczania opcji dla backupów, które mogą kończyć się w czasie normalnej pracy, ponieważ wówczas aplikacja wymusi zamknięcie systemu.
- Włącz Volume Shadow Copy dla prawidłowego backupowania aktualnie otwartych plików.
- Backup on-line i backup off-line. Domyślnie jest zaznaczona ta opcja i nie zalecamy jej zmiany. W przeciwnym wypadku dane nie zostaną przesłane na serwer, a jedynie będą składowane lokalnie! Tym samym nie ujawnia się główna zaleta rozwiązania do backupu on-line!

W kolejnym kroku definiuje się czas wykonywania backupu, podobnie jak ma to miejsce w Kreatorze Backupu. W ostatnim kroku istnieje możliwość odfiltrowania plików, których z jakiegoś powodu nie chcielibyśmy backupować na serwerze. Można na przykład nakazać aplikacji, aby nie dokonywała backupu plików z mediami, które zajmują wiele miejsca na serwerze.



Ogicom Sp. z o.o.

ul. Abpa A. Barańska 88
61-131 Poznań
Malta Office Park

E: biuro@ogicom.pl

T: +48 (061) 6 222 500
F: +48 (061) 6 222 525

REGON: 634407251
NIP: 781-17-20-476

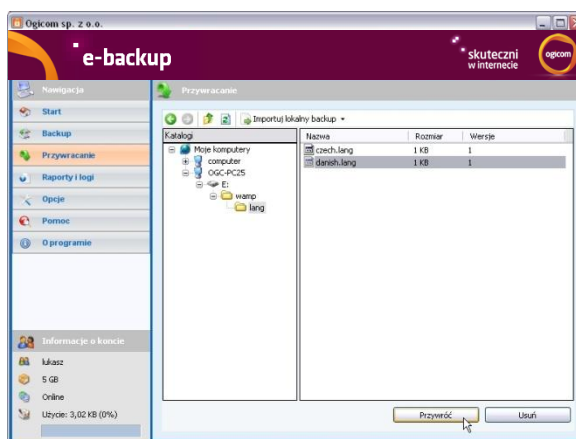
Sąd Rejonowy Poznań
Nowe Miasto i Wilda w Poznaniu

KRS nr 0000140692

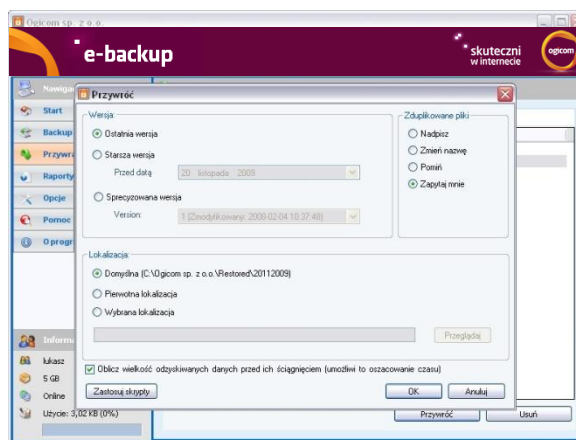
Kapitał Zakładowy: 418 tys. PLN

Przywracanie danych z backupu

Przywracanie danych z backupu jest bardzo proste. Wystarczy w aplikacji wybrać menu Przywracanie. Otworzy się okienko, ukazujące położenie folderów plików na serwerze backupu. Wystarczy wybrać, które zasoby muszą zostać przywrócone i kliknąć „Przywróć”.



Po wybraniu pliku do przywrócenia pojawia się pytanie o wersję. Jeśli wybrano w ustawieniach utrzymywanie na serwerze więcej niż jednej wersji pliku, aplikacja umożliwia cofnięcie się do poprzednich wersji. Można wybrać miejsce, do którego dane mają zostać przywrócone, a po kliknięciu „Więcej” zdefiniować także akcje „Pre-Script” i „Post-Script”, czyli wskazać program, jaki ma zostać uruchomiony przez przywróceniem danych i po ich przywróceniu.



Ogicom Sp. z o.o.

ul. Abpa A. Baraniaka 88
61-131 Poznań
Malta Office Park

E: biuro@ogicom.pl

T: +48 (061) 6 222 500
F: +48 (061) 6 222 525

REGON: 634407251
NIP: 781-17-20-476

Sąd Rejonowy Poznań
Nowe Miasto i Wilda w Poznaniu

KRS nr 0000140692

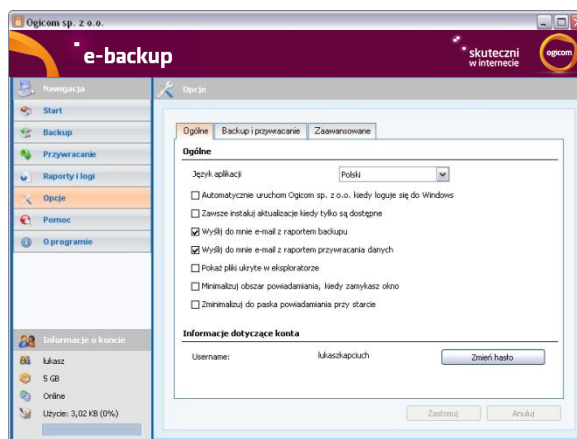
Kapitał Zakładowy: 418 tys. PLN

Opcje i ustawienia programu

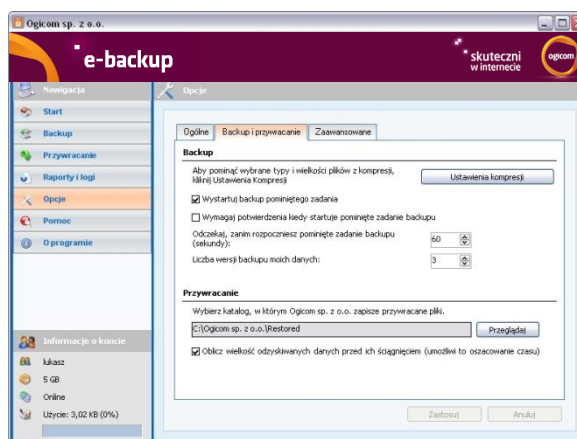
Opcje są dostępne po wybraniu z głównego menu aplikacji pozycji „Opcje”. Są one pogrupowane w trzy karty.

Najważniejsze opcje ogólne

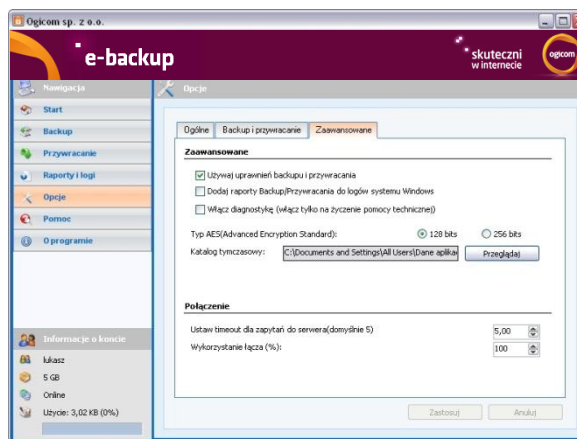
- Automatyczne uruchamianie programu - zalecane, aby zadanie backupu mogło się wykonać w pełni automatycznie
- Zawsze instaluj aktualizacje, jeśli dostępne - kiedy producent przygotowuje nową wersję, automatycznie zostanie ona pobrana i zainstalowana
- Wyślij do mnie e-mail z raportem backupu i przywracania - te opcje pozwalają śledzić mailowo, czy backup wykonał się prawidłowo, jednakże można je wyłączyć, jeśli użytkownik czuje się zrytowany codzienną korespondencją od programu backupującego dane
- Pokaż ukryte pliki w eksploratorze - opcja u pokazanie plików mających systemowy atrybut „Ukryty”
- Wybór wersji językowej



W karcie „Backup i przywracanie” można zdefiniować liczbę wersji pliku, a także określić zachowanie aplikacji w sytuacji pominięcia zadania (np. kiedy komputer był wyłączony w chwili, gdy zaharmonogramowano backup). Istnieje także możliwość dokładniejszego zdefiniowania zachowania aplikacji w odniesieniu do kompresowania plików. Pewne typy plików nie dają się efektywnie kompresować, ponieważ z samej natury są „gęsto upakowane” - można wykluczyć te pliki z procesu kompresji, co przyspieszy działanie.



W karcie „Zaawansowane” szczególnie warta uwagi jest możliwość ograniczenia pasma łącza internetowego, wykorzystywanego przez aplikację. Dzięki temu aplikacja nie zajmie całego dostępnego pasma, umożliwiając normalną pracę podczas jej eksploatacji.



Ogicom Sp. z o.o.

ul. Abpa A. Baraniaka 88
61-131 Poznań
Malta Office Park

E: biuro@ogicom.pl

T: +48 (061) 6 222 500
F: +48 (061) 6 222 525

REGON: 634407251
NIP: 781-17-20-476

Sąd Rejonowy Poznań
Nowe Miasto i Wilda w Poznaniu

KRS nr 0000140692

Kapitał Zakładowy: 418 tys. PLN